



Salvador DALÍ
Solitude paranoïaque-critique - 1935
Estimation : 1 500 000 - 2 000 000 CHF

Art Moderne & Contemporain : les plus grands artistes aux enchères

Art Moderne & Contemporain et Twenty One Contemporary
Ventes aux enchères, les 4, 5 et 6 juin à Paris et le 19 juin à Bâle

À Paris, Artcurial présentera les 4, 5 et 6 juin prochains, ses grandes ventes d'*Art Moderne & Contemporain* ainsi que *Twenty One Contemporary*.

Le chapitre dédié à l'Art Moderne mettra à l'honneur des artistes de renoms tels que Berthe Morisot, Auguste Renoir, Kees Van Dongen, Bernard Buffet ou encore Pablo Picasso ainsi que des peintres vietnamiens comme Le Pho et Mai Thu.

Celui dédié à l'Art Contemporain mettra en exergue aux artistes majeurs de l'après-guerre, parmi lesquels Pierre Alechinsky, Karel Appel, Alexander Calder, Chu Teh-Chun, Jean Dubuffet, Roberto Matta, Richard Serra, Niele Toroni ou encore Victor Vasarely.

Le 6 juin, la vente *Twenty One Contemporary* présentera quant à elle d'importantes œuvres des scènes contemporaines actuelles de Xavier Veilhan à Tadashi Kawamata, Claire Tabouret en passant par Lee Bae, Julien Creuzet, et Ibrahim Mahama. Un chapitre dédié à la collection *Africa First* sera proposé aux enchères mettant ainsi en avant l'œil aiguisé de cet amateur d'art contemporain africain.

Enfin, Artcurial Beurret Bailly Widmer présentera en parallèle de la célèbre foire internationale *Art Basel*, les figures majeures de l'art Moderne & Contemporain, dont deux œuvres exceptionnelles de René Magritte et Salvador Dalí.

Magritte et Dalí, Les maîtres du surréalisme à l'honneur

Le 19 juin prochain, Artcurial Beurret Bailly Widmer organise sa traditionnelle vente consacrée à l'Art Moderne et Contemporain. Ce sont plus de 200 lots qui seront mis aux enchères, dont deux chefs-d'œuvre surréalistes de René Magritte et de Salvador Dalí, ainsi que les œuvres d'une importante collection suisse qui seront à découvrir lors de l'exposition, à partir du 11 juin à Bâle, pendant Art Basel.

L'œuvre de René Magritte, *Les cicatrices de la mémoire* est estimée 1 500 000 - 2 000 000 CHF. Cette huile sur toile témoigne de l'intensité créative de l'artiste durant les années 20. René Magritte, connu pour son utilisation récurrente de la porte dans son vocabulaire artistique, illustre à travers ce tableau le passage de l'intérieur vers l'extérieur, ainsi que des concepts symboliques tels que l'ouverture vers l'au-delà. L'artiste joue également avec l'espace pictural mal défini. La palette de couleurs relativement froides utilisée par l'artiste, montre une zone encadrée par une balustrade, derrière laquelle s'étend un ciel parsemé de nuages gris. La main représentée en premier plan, tient une tête de ce qui semble être un amphibien.

Les cicatrices de la mémoire, œuvre fascinante de l'artiste belge, ouvre la voie à une multitude d'interprétations. À travers ce tableau, le peintre incarne les caractéristiques distinctives de son style, offrant ainsi un exemple emblématique du Magritte classique.



René MAGRITTE (1898-1967)
Les cicatrices de la mémoire - 1926-27
Huile sur toile
73 x 54 cm
Estimation : 1 500 000 - 2 000 000 CHF
1 500 000 - 2 000 000 €

Solitude paranoïaque-critique, de Salvador Dalí estimée 1 500 000 - 2 000 000 CHF, provient de la collection d'Edward James, un des plus importants mécènes du surréalisme. Dans cette œuvre, Dalí utilise l'élément artistique des doubles images : la voiture devient ainsi une partie du rocher et vice-versa. Cela montre ainsi que les choses représentées ne sont pas nécessairement ce qu'elles semblent être au départ. *Solitude paranoïaque-critique* est une œuvre modèle du travail de Salvador Dalí, car elle réunit des éléments centraux de son art. Avec une exécution incroyablement précise, Dalí réussit à créer une œuvre hyperréaliste et surréaliste à la fois. Ce petit format, de grande qualité fait parti des chefs-d'œuvre de l'artiste.

Les artistes belges seront également à l'honneur dans cette vacation avec notamment : *La petite fille* (est. : 120 000 - 160 000 CHF), une œuvre typique et représentative de Paul Delvaux, considéré comme un représentant majeur de la peinture belge du XX^e siècle ; deux œuvres de Jef Verheyen, qui a inscrit son nom dans l'histoire de l'art abstrait belge et international ainsi qu'une sculpture (est. : 40 000 - 60 000 CHF) de Jean-Michel Folon. Seront également présent, un ensemble de quatre œuvres d'Alberto Magnelli dont *La lampe et le pichet* de 1913, (est. 80 000 - 120 000 CHF), cette œuvre s'inscrit dans une période extrêmement productive et décisive pour le travail de l'artiste.



Salvador DALÍ (1904-1989)
Solitude paranoïaque-critique - 1935
Huile sur bois
19 x 23 cm
Estimation : 1 500 000 - 2 000 000 CHF
1 500 000 - 2 000 000 €

Art Impressionniste & Moderne

Vente du soir & vente du jour

Les 4 et 5 juin prochains, se tiendront à Paris les grandes ventes d'Art Impressionniste & Moderne. À cette occasion, une sélection de près de 250 œuvres, répartie en deux sessions de ventes : vente du soir et du jour sera présentée, comprenant des peintures, sculptures et œuvres sur papier des artistes emblématiques du XX^e siècle.

Auguste Renoir, Berthe Morisot, Maurice Denis, Paul Sérusier, Bernard Buffet, Man Ray, Pablo Picasso, André Masson, Fernand Leger ou encore un rare tableau de l'artiste d'art naïf Séraphine, ainsi que des peintres vietnamiens comme Le Pho et Mai Thu. Cette sélection sera complétée par le second volet de la collection Jean-Louis Roque, avec une cinquantaine d'œuvre.

Sera également présentée, une remarquable aquarelle de Kees Van Dongen représentant Joséphine Baker, exposée récemment au Musée du Petit Palais à Paris dans le cadre de l'exposition *Le Paris des Modernes - 1905-1925*. Estimé 250 000 - 350 000 €, ce portrait de 1925 rend hommage à la jeune danseuse, devenue figure incontournable de la vie parisienne des années 20.

En 1925, Joséphine Baker est invitée pour jouer dans la *Revue Nègre*, un nouveau spectacle musical au théâtre des Champs-Élysées. C'est à cette époque que Kees van Dongen croque la tête de celle que l'on surnomme désormais la *Vénus noire*, avec une coupe courte, ornée d'une mèche en accroche-cœur, et des lèvres carmin, elle est présentée en garçonne, un nouveau canon esthétique des années Folles. Sous les coups de pinceau rapides de l'artiste ressort une image éclatante de Joséphine Baker, Les couleurs intenses et contrastées, propres au style de l'artiste, traduisent avec perfection le sens du burlesque et les mouvements déhanchés de la fascinante Joséphine Baker.



Bernard BUFFET (1928-1999)
Paravent aux fleurs - 1960
Quatre huiles sur toile montées en paravent
180,5 x 197,5 cm
Estimation : 200 000 - 300 000 €



©DR
Affiches du spectacle du théâtre
des Champs Élysées



Kees VAN DONGEN (1877-1968)
Joséphine Baker - 1925
Gouache, aquarelle, encre et crayon noir sur papier
Signé en bas à droite «van Dongen»
65.2 x 47.2 cm
Estimation : 250 000 - 350 000 €



©DR

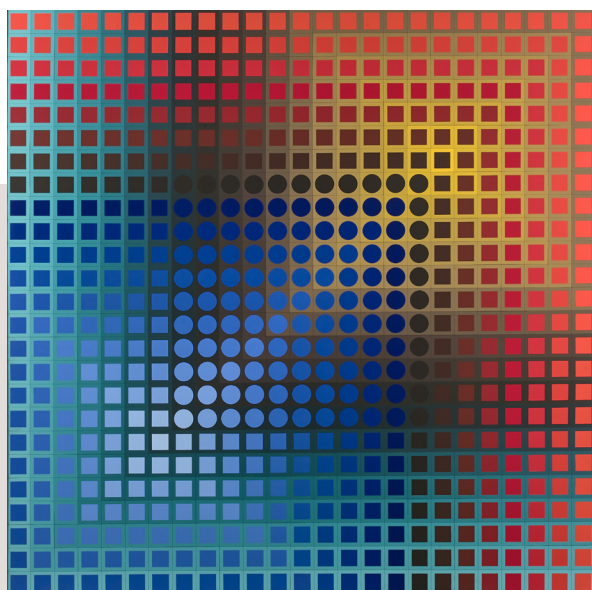
Post-War & Contemporary

Vente du soir & vente du jour

La session consacrée à l'Art Contemporain rendra hommage aux artistes majeurs de l'après-guerre jusqu'à nos jours, parmi lesquels Pierre Alechinsky, Karel Appel, Alexander Calder, Chu Teh-Chun, Jean Dubuffet, Roberto Matta, Richard Serra, Niele Toroni ou encore Victor Vasarely.

Seront proposés aux enchères, un bel ensemble d'œuvres abstraites dont deux peintures majeures de Hans Hartung (est. 250 000 - 350 000 € et 180 000 - 250 000 €), ainsi d'une exceptionnelle et très grande toile de Olivier Debré (est. 100 000 - 150 000 €). Toujours dans l'abstraction, l'Asie et ses influences seront présents à travers une très belle œuvre de Chu Teh Chun, intitulée *Composition n°136* de 1962 (est. 350 000 - 550 000 €), mais également par un immense polyptique de Fabienne Verdier ainsi qu'un bel ensemble d'œuvres de Tang Haywen.

L'art Optique sera quant à lui représenté par une rare œuvre de Jésus Raphael Soto de 1962, ainsi qu'une grande toile de Victor Vasarely. Chez les Nouveaux réalistes, deux toiles exceptionnelles de Raymond Hains mesurant chacune 200 x 100 cm de 1959, seront présentées.



Victor VASARELY (1906-1997)
Vascoeuil - 1967-70
Acrylique sur toile
Signée, datée et titrée au dos «Vasarely,
Vascoeuil, 1967-70»
200 x 200 cm
Estimation : 150 000 - 250 000 €

Twenty One Contemporary

Cette vacacion clôturera la semaine XX^e et XXI^e parisienne, le 6 juin à 18h avec une sélection d'œuvres des scènes contemporaines actuelles.

Seront mis en lumière quelques artistes emblématiques de notre contemporanéité de Lee Bae à Claire Tabouret, en passant par Tadashi Kawamata et son œuvre visuellement impressionnante de la série de ses célèbres cabanes (est. 35 000 - 45 000 €). L'artiste plasticien Xavier Veilhan a réuni le duo le plus célèbre de la scène musicale, les Daft Punk en proposant une rare version démasquée de ces derniers (est. 40 000 - 60 000 €.) Des artistes émergents sur le second marché seront également présents tels qu'Anastasia Bay, Guillaume Bresson ou Jean-Marie Appriou. De plus, elle permet de refléter l'essence de la Biennale de Venise en mettant en avant des artistes engagés tels que Alioune Diagne (est. 30 000 - 50 000 €), ou encore Julien Creuzet (est. 25 000 - 35 000 €).

Enfin, un ensemble d'une quinzaine d'œuvres exceptionnelles issues de la collection Africa First. Fondée en 2017 par Serge Tiroche, cette collection illustre la vitalité et la diversité de l'art contemporain africain. Parmi les œuvres présentées, un triptyque d'Aimé Mpane (est. 6 000 - 8 000 €), un fusain sur papier de Serge Attukwei Clottey (est. 12 000 - 18 000 €), une toile de Sadikou Oukpedjo, ou encore une tapisserie d'Athi-Patra Ruga (est. 25 000 - 35 000 €), exposée à La Fondation Louis Vuitton, et enfin une installation murale emblématique d'Ibrahim Mahama. *Keeper 2* (est. 30 000 - 50 000 €), une sculpture de l'artiste afro américaine Tschabalala Self, connue notamment pour ses représentations de figures féminines noires sera mis aux enchères.



Xavier VEILHAN- Né en 1963
Daft Punk (Thomas Bangalter & Guy
Manuel de Homem-Christo) - 2015
Acrylique et vernis
sur contreplaqué de bouleau
161 x 100 x 55 cm
Estimation : 40 000 - 60 000 €

INFORMATIONS PRATIQUES

Expositions à Paris:
Du 31 mai au 4 juin 2024

Ventes aux enchères à Paris:
04.06 à 19h & 05.06 à 14h
Impressionniste & Moderne
Vente du soir & vente du jour

04 à 20h & 05.06 à 16h
Post-War & Contemporain
Vente du soir & vente du jour

06.06 à 18h
Twenty One Contemporary

Artcurial
7 Rond-Point des Champs-Élysées
75008 Paris

Exposition en Suisse
d'une sélection d'œuvres

7.06 - 15h à 19h
8.06 - 11h à 16h
Kirchgasse 33
8001 Zürich

11.06 au 16.06 de 10h à 17h
Schwarzwaldallee 171
4058 Bâle

Ventes aux enchères à Bâle :
19.06
Artcurial Beurret Bailly Widmer
Schwarzwaldallee 171
4058 Bâle

MATÉRIEL PRESSE

Visuels HD disponibles
sur demande

CONTACTS PRESSE

Artcurial Beurret Bailly Widmer
Daniela Moser
+41 (0)61 312 32 00
d.moser@bbw-auktionen.com

Artcurial
Anne-Laure Guérin
+33 (0)1 42 99 20 86
alguerin@artcurial.com

Déborah Bensaïd
+33 (0)6 23 68 46 69
dbensaïd@artcurial.com



À propos d'Artcurial Beurret Bailly Widmer

Le rapprochement d'Artcurial et Beurret Bailly Widmer Auktionen est le résultat d'une rencontre entre des professionnels ayant une même conception de la relation client et une même éthique. Nicolas Beurret, Emmanuel Bailly et Markus Schöb ont réussi en peu de temps à bâtir une des premières maisons de vente en Suisse, dotée d'une excellente réputation où la qualité et la discrétion de la relation avec ses clients sont une priorité. L'organisation de la maison va être maintenue et les trois associés, Emmanuel Bailly, Nicolas Beurret et Markus Schöb, vont poursuivre l'aventure avec Artcurial afin de développer la position d'Artcurial Beurret Bailly Widmer dans cette région d'Europe. Artcurial est rapidement devenue la première maison française de ventes aux enchères, puis probablement l'une des plus dynamiques au niveau international. Artcurial va apporter son réseau de clientèle internationale, son expertise dans les nombreuses spécialités que la maison couvre et l'accès à des ventes aux enchères principalement à Paris et Monaco. Artcurial Beurret Bailly Widmer va préserver en priorité son fort ancrage local afin de maintenir cette forte proximité régionale.

ARTCURIAL
BEURRET BAILLY WIDMER